


LES EUROPÉENS ET LES ÉLECTIONS EUROPÉENNES 2009

EB70 - Automne 2008

RÉSULTATS POUR LA FRANCE 

 UE27

Nombre d'interviews: 26,618
Dates de terrain: 06/10/08 - 06/11/08

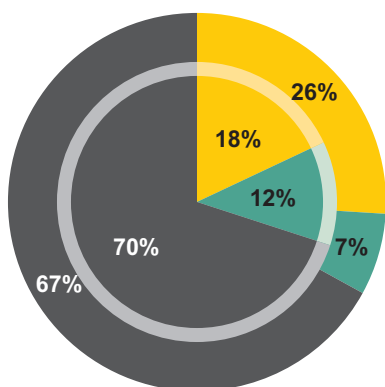
 FR

Nombre d'interviews: 1,027
Dates de terrain: 06/10/08 - 31/10/08

Méthodologie : face à face

1. INTÉRÊT ET PROBABILITÉ DE VOTE AUX ÉLECTIONS EUROPÉENNES 2009

QD3 A votre avis, quand auront lieu les prochaines élections européennes, ici en France ?



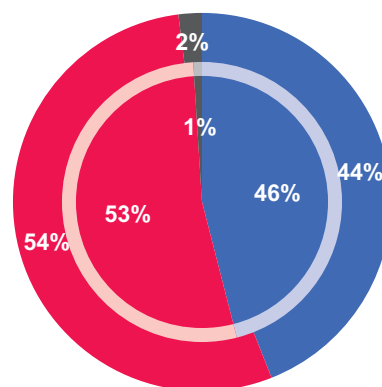
Evolution Aut. 2008 - Pr. 2008

EU		FR	
EB70	Diff EB70-EB69	EB70	Diff EB70-EB69
26%	+10	18%	+5
7%	-2	12%	-1
67%	-8	70%	-4

■ 2009
■ Autres
■ NSP

UE27  "Camembert" extérieur FR  "Camembert" intérieur

QD4 Les prochaines élections européennes auront lieu en juin 2009. Dans quelle mesure êtes-vous intéressé(e) ou pas intéressé(e) par ces élections ?



Evolution Aut. 2008 - Pr. 2008

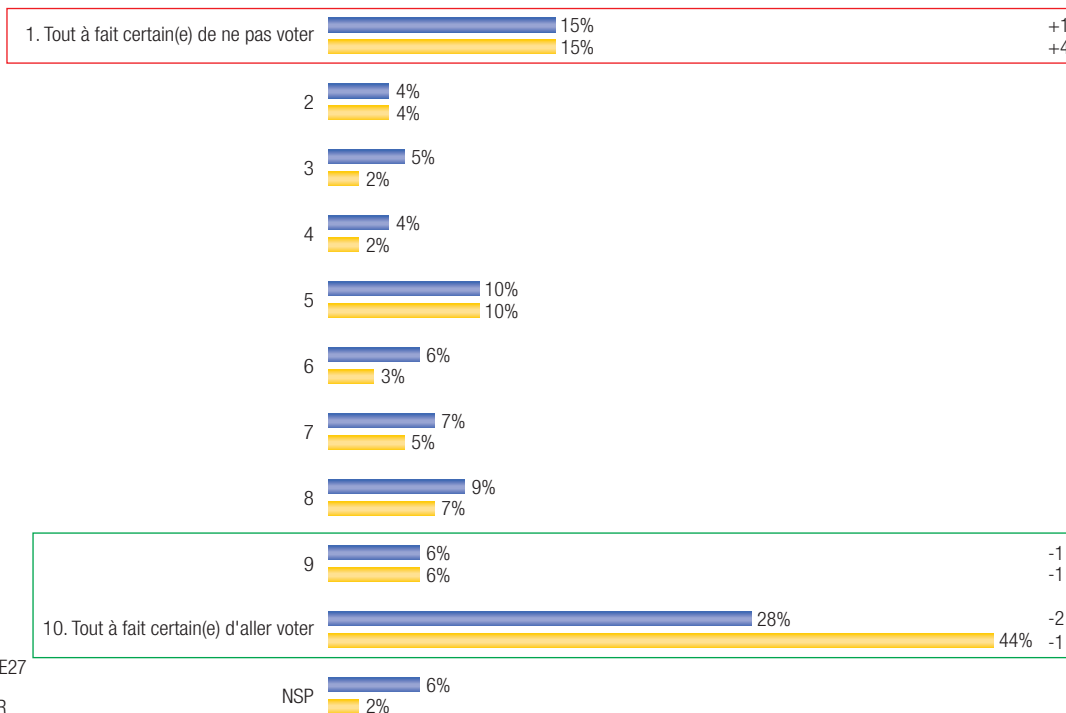
EU		FR	
EB70	Diff EB70-EB69	EB70	Diff EB70-EB69
44%	-2	46%	-1
54%	+3	53%	+1
2%	-1	1%	0

■ Intéressé(e)
■ Pas intéressé(e)
■ NSP

UE27  "Camembert" extérieur FR  "Camembert" intérieur

QD5 Pourriez-vous me dire quelle est la probabilité que vous votiez aux prochaines élections européenne en juin 2009 ?

Evolution Aut. 2008 - Pr. 2008




Analyse socio-démographique

Tout à fait certain(e) de ne pas voter	UE27	FR
Total	15%	15%
Sexe		
Masculin	15%	17%
Féminin	15%	13%
Âge		
15 - 24	23%	19%
25 - 39	13%	13%
40 - 54	12%	16%
55 +	14%	14%

 UE27
 FR

LES EUROPÉENS ET LES ÉLECTIONS EUROPÉENNES 2009

EB70 - Automne 2008

RÉSULTATS POUR LA FRANCE 

 UE27

Nombre d'interviews: 26,618
Dates de terrain: 06/10/08 - 06/11/08

 FR

Nombre d'interviews: 1,027
Dates de terrain: 06/10/08 - 31/10/08

Méthodologie : face à face

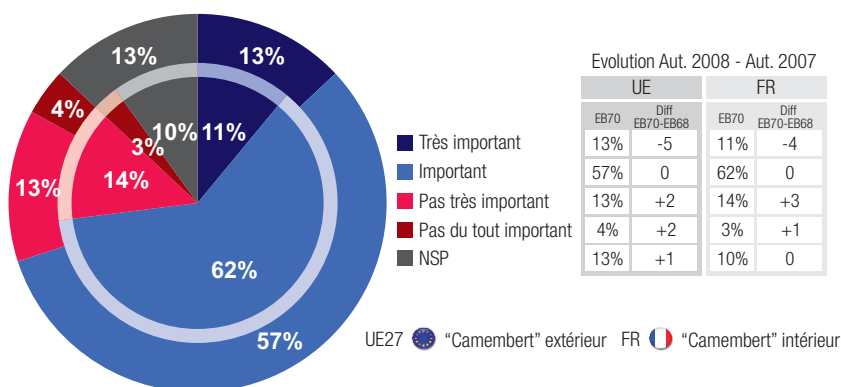
2. CRITÈRES DE VOTE ET THÈMES DE CAMPAGNE PRÉFÉRÉS

QD6T Les thèmes principaux pour les prochaines élections européennes

	Evolution Aut. 2008 - Pr. 2008			
	UE		FR	
	EB70	Diff EB70-EB69	EB70	Diff EB70-EB69
La croissance économique	51%	+6	52%	+7
Le chômage	49%	+2	57%	+5
L'inflation et le pouvoir d'achat	47%	+6	70%	+2
L'insécurité	33%	-4	23%	+2
L'avenir des retraites	33%	+1	40%	+2
L'immigration	29%	-3	26%	+1
La lutte contre le changement climatique	29%	-4	36%	+2
Le terrorisme	28%	-7	19%	-5

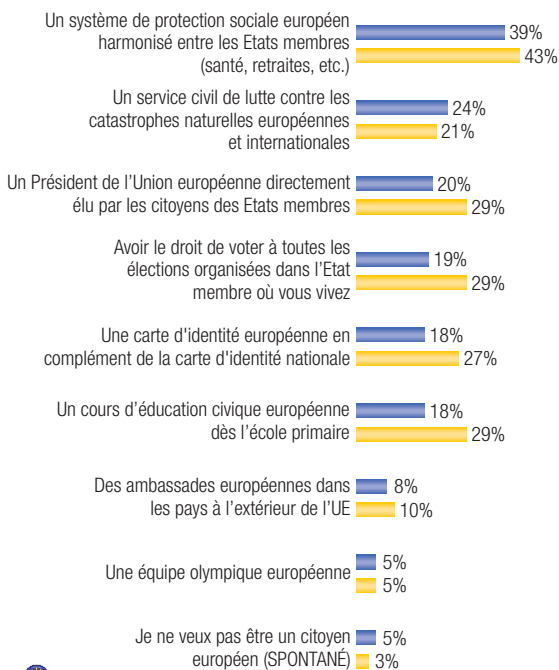
*autres thèmes sont cités par moins de 20% des répondants au niveau de l'UE

QD9 A votre avis, quel rôle le Parlement européen joue-t-il dans la vie de l'Union européenne ? Un rôle ...

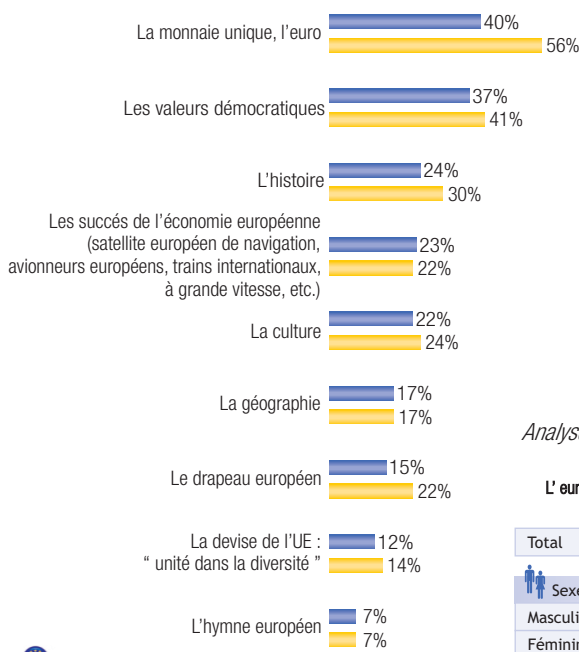


3. IDENTITÉ ET CITOYENNETÉ



QD20 Parmi les éléments suivants, quels sont ceux qui renforceraient le plus votre sentiment d'être un citoyen européen ?



QD21 Plusieurs éléments peuvent constituer l'identité européenne. Parmi les suivants, lesquels vous paraissent les plus importants pour constituer l'identité européenne ?



Analyse socio-démographique

L' euro		
	 UE27	 FR
Total	40%	56%
Sexe		
Masculin	42%	57%
Féminin	38%	54%